

P2

PROJEKTOVÁNÍ POZEMNÍCH STAVEB TEL.: 723 362 912, 728 586 342 E-MAIL: vnprojekt@vnprojekt.cz		VNprojekt-statika s.r.o.	
ZODP.PROJEKTANT:	VYPRACOVAL:	KONTROLOVAL:	
ING. MICHAL VYSUŠIL	ING. MICHAL VYSUŠIL	ING. ONDŘEJ NOVOTNÝ	
Akce: DOMOV SEDLČANY REVITALIZACE PLÁŠŤŮ BUDOV A TECH. VYBAVENÍ			
Místo stavby: U Kulturního domu 746, 264 01 Sedlčany			
Investor: Domov Sedlčany	Měřítko: -	Počet formátů: 9xA4	
Část: D2.2a – STAVEBNĚ KONSTRUKČNÍ ČÁST	Stupeň DSP	Datum: 07/2023	
Název přílohy: STATICKÝ POSUDEK – LODŽIE PAVILONU 2	Číslo paré:	Číslo výkresu: 01	

AKCE:	Domov Sedlčany – revitalizace plášťů budov	VYPRACOVAL:	Ing. Michal Vysušil
POLOŽKA:	Statický posudek - lodžie pavilonu 2	DATUM:	07/2023

1 PRŮVODNÍ ZPRÁVA

1.1 Identifikační údaje

Akce:	Domov Sedlčany Revitalizace plášťů budov a tech. Vybavení Pavilon 2
Investor:	Domov Sedlčany
Stupeň:	DSP
Datum:	07/2023
Vypracoval:	VNprojekt-statika s.r.o. Dělnická 9, Praha 7 – Holešovice, 170 00 Ing. Michal Vysušil
Autorizovaná osoba:	Ing. Michal Vysušil, Studánecká 74, Stráž nad Nisou ČKAIT 0013409

1.2 Úvod

Řešené budovy se nachází ve městě Sedlčany. Jedná se o soubor celkem 3 budov, které jsou provedeny jako panelové domy. Objekty mají celkem 7 nadzemích podlaží, výlez na střechu a 1 podzemní podlaží.

Konstrukčně se jedná o sestavu MS-P, nosné příčné stěny jsou uloženy s osovou vzdáleností 3,6 m a obvodový plášť je nenosný. Konstrukční výška podlaží je 2,75 m. Vnitřní nosné stěny mají tl. 200 mm a nosná nadpraží. Strop je složen z plných železobetonových panelů tl. 120 mm. Řešený objekt je vizuálně v dobrém technickém stavu.

Investor plánuje upravit lodžiové fasádní panely a fasádní panely u mezipodest. Ve fasádních lodžiových panelech bude rozšířen otvor dveře a snížen práh. U fasádních panelů na mezipodestách bude odstraněn práh.

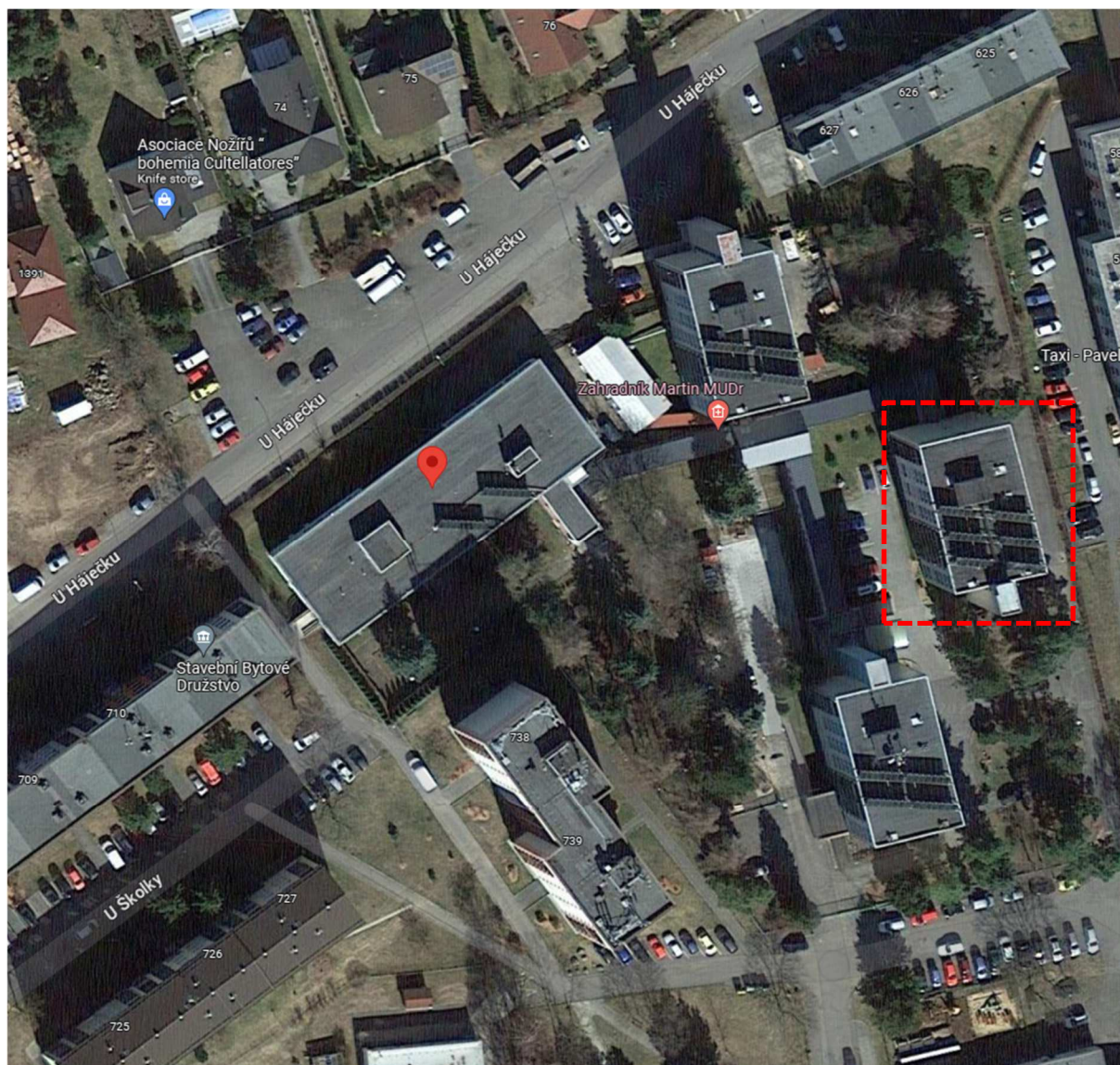
1.3 Použité podklady

- 1) ČSN 73 1201 Navrhování betonových konstrukcí
- 2) ČSN 73 1211 Navrhování betonových panelových konstrukcí
- 3) ČSN EN 1990 Eurokód: Zásady navrhování konstrukcí
- 4) ČSN EN 1991-1-1 Eurokód 1: Zatížení stavebních konstrukcí
- 5) ČSN EN 1992-1-1 Eurokód 2: Navrhování betonových konstrukcí
- 6) ČSN EN 1993-1-1 Eurokód 3: Navrhování ocelových konstrukcí
- 7) ČSN ISO 13822 Zásady navrhování konstrukcí – hodnocení existujících konstrukcí
- 8) Witzany, J., Vrba, J., Honzík, V., Otvory v panelových domech [ISBN 978-80-87438-55-8]
- 9) Dokumentace pro stavební povolení, arde s.r.o., 05/2023
- 10) Část původní dokumentace objektu „Sedlčany sever“, Krajský projektový ústav Praha, 1975

AKCE:	Domov Sedlčany – revitalizace plášťů budov	VYPRACOVAL:	Ing. Michal Vysušíl
POLOŽKA:	Statický posudek - lodžie pavilonu 2	DATUM:	07/2023

2 NAVRHOVANÝ STAV

2.1 Fotodokumentace



Vyznačené řešené objekty v Sedlčanech. Jedná se o objekt s celkem 7 nadzemními podlažími a 1 suterénem.

AKCE:	Domov Sedlčany – revitalizace plášťů budov	VYPRACOVAL:	Ing. Michal Vysušíl
POLOŽKA:	Statický posudek - lodžie pavilonu 2	DATUM:	07/2023

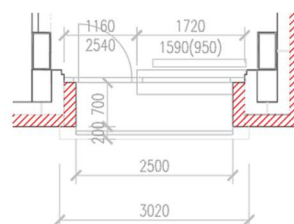
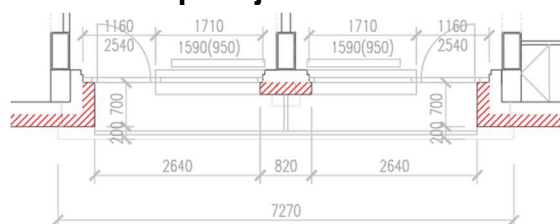


Fotografie fasády jednoho z řešených objektů.

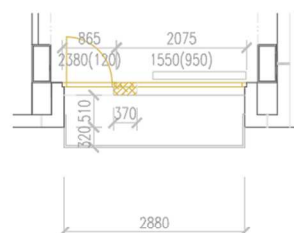
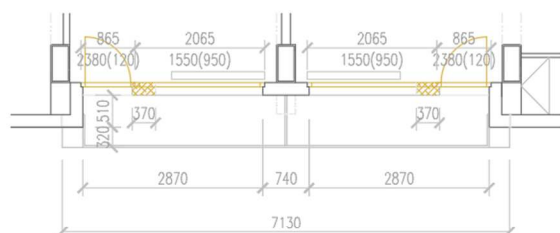
AKCE:	Domov Sedlčany – revitalizace plášťů budov	VYPRACOVAL:	Ing. Michal Vysušíl
POLOŽKA:	Statický posudek - lodžie pavilonu 2	DATUM:	07/2023

2.2 Schéma úprav

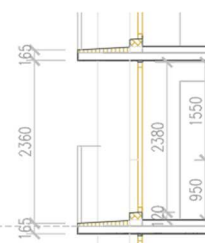
2.2.1 Lodžie pokoje



NOVÝ STAV

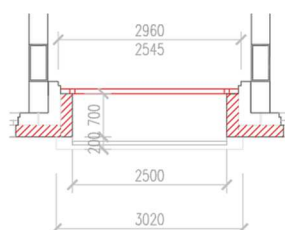


BOURÁNÍ

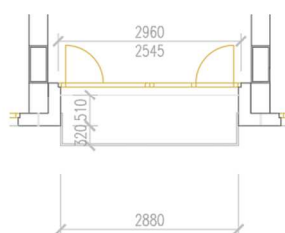


U fasádního panelu bude částečně odbourán panel parapetu a snížen práh.

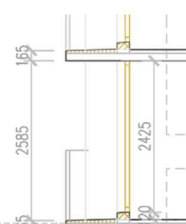
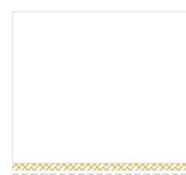
2.2.2 Lodžie schodiště



NOVÝ STAV



BOURÁNÍ

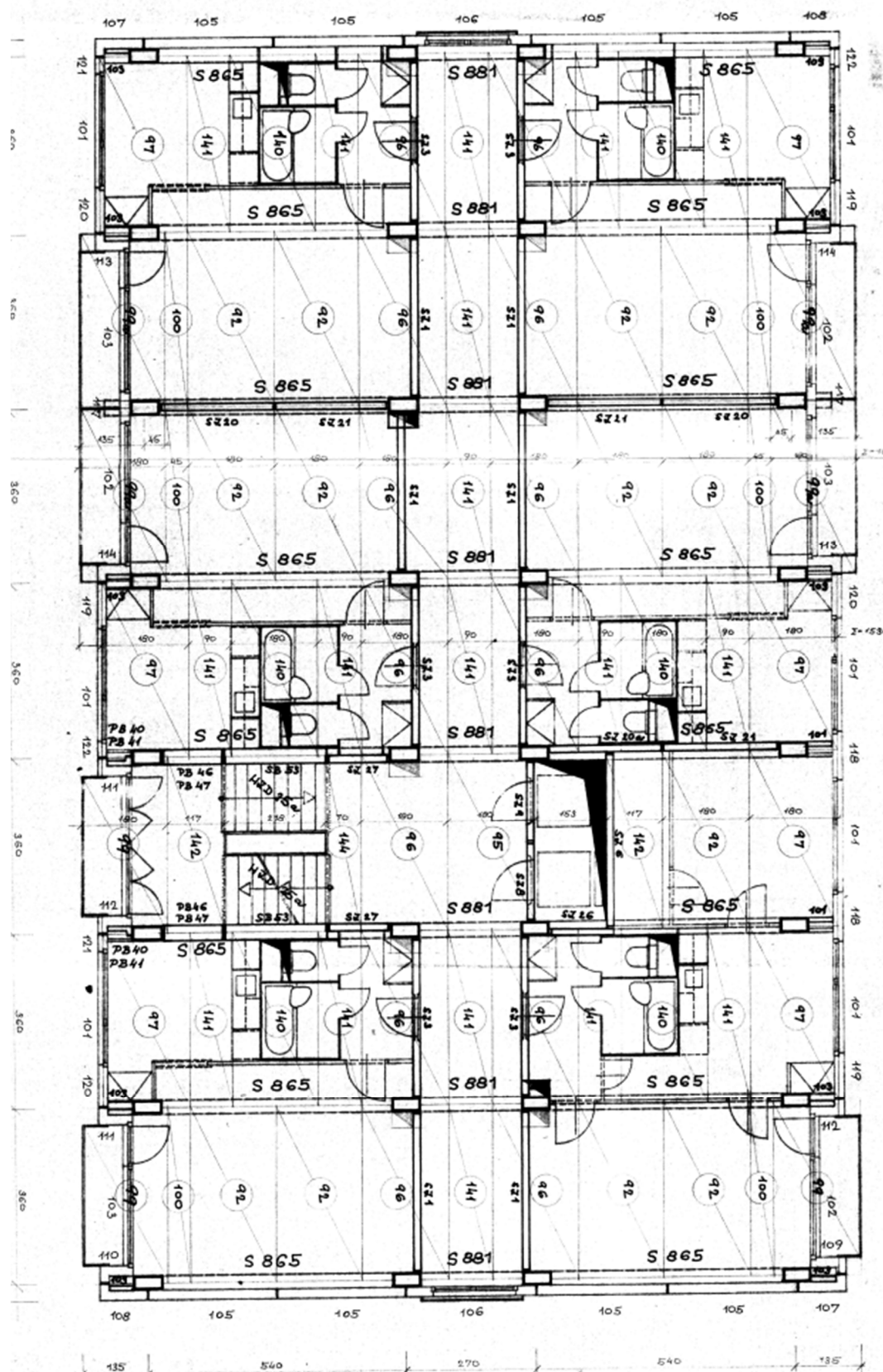


U lodžie mezipodesty bude snížen práh.

AKCE:	Domov Sedlčany – revitalizace pláště budov	VYPRACOVAL:	Ing. Michal Vysušíl
POLOŽKA:	Stafický posudek - lodžie pavilonu 2	DATUM:	07/2023

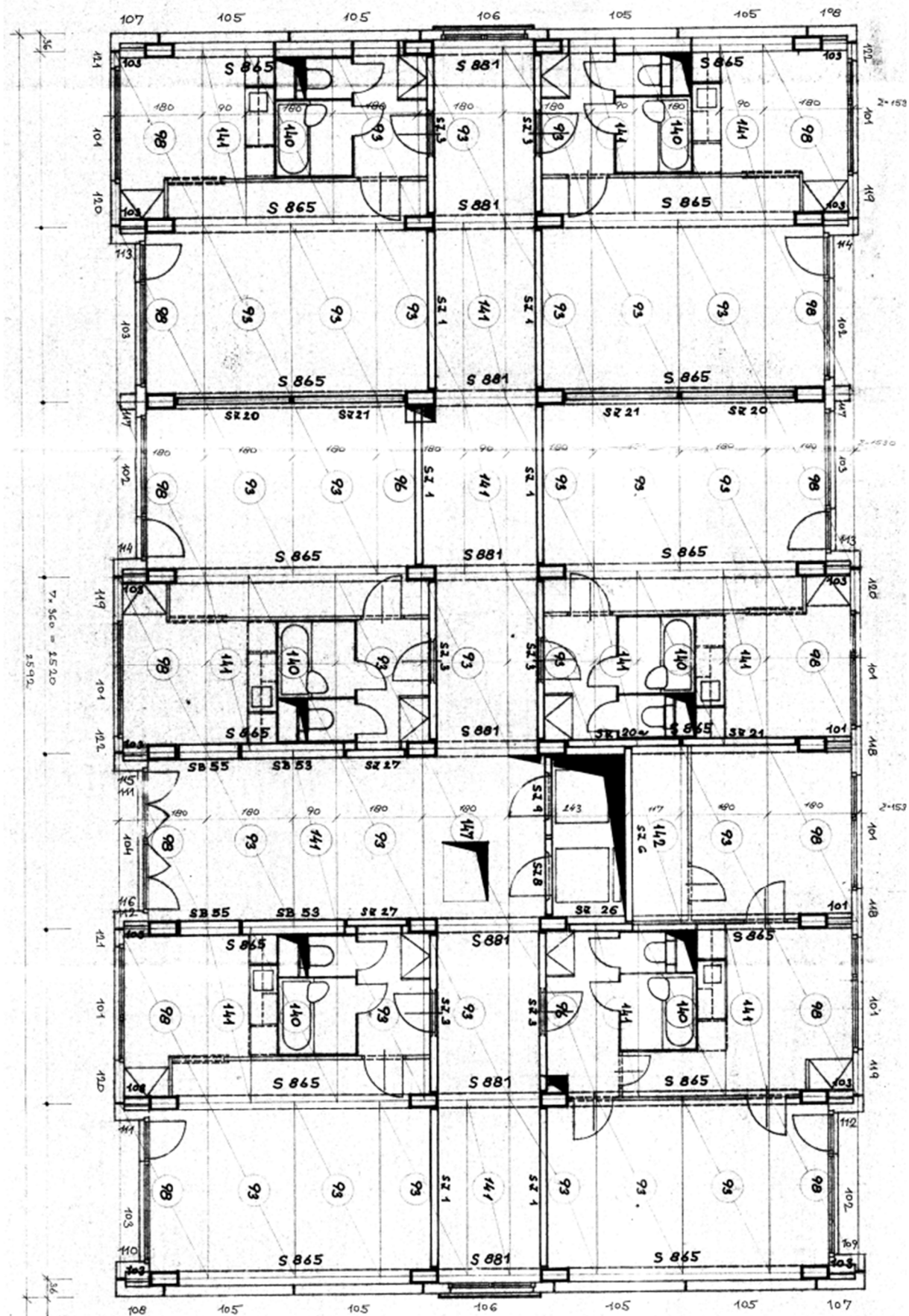
2.3 Schéma konstrukce

2.3.1 Skladba běžného podlaží



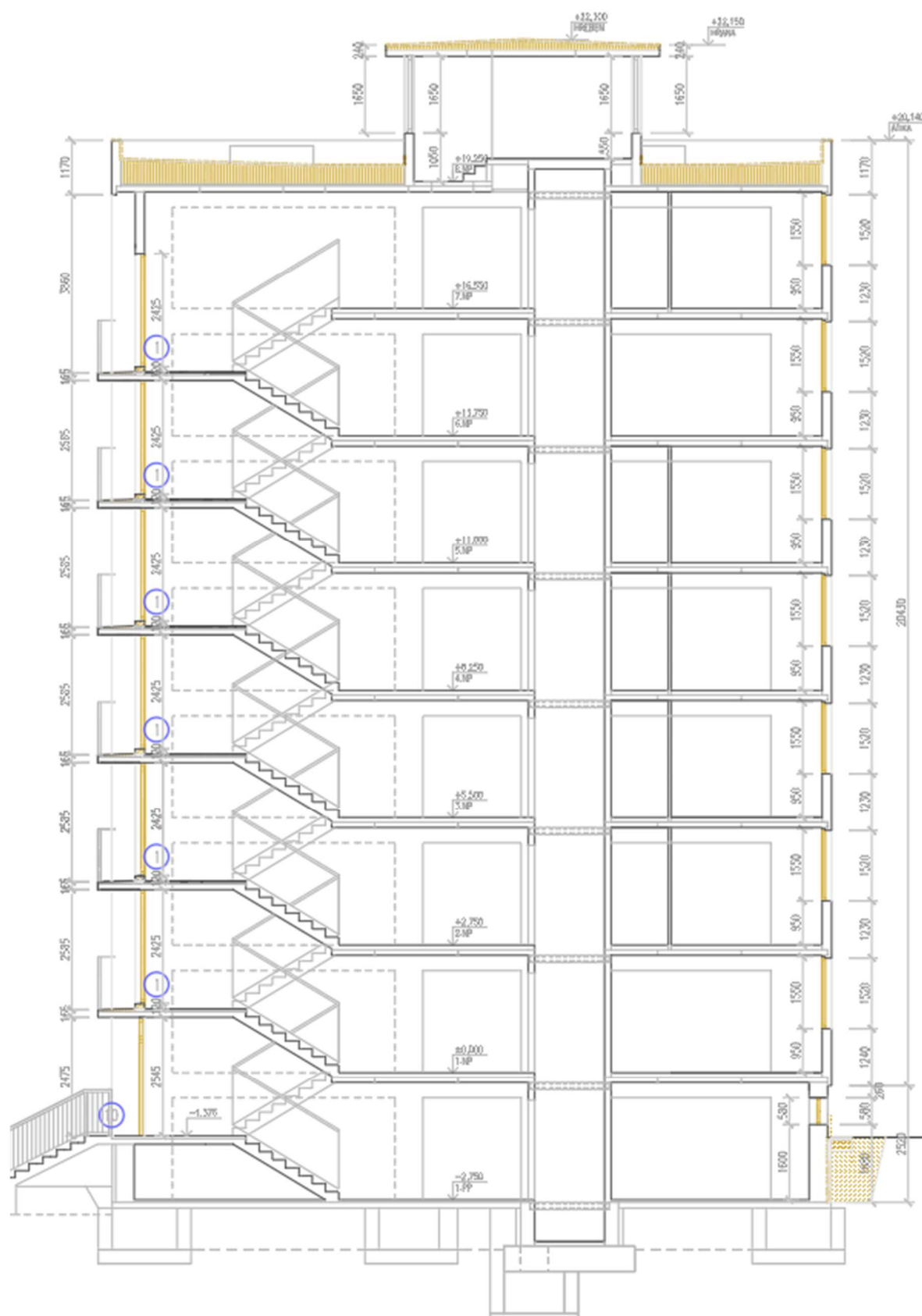
AKCE: Domov Sedlčany – revitalizace pláště budov	VYPRACOVAL: Ing. Michal Vysušíl
POLOŽKA: Statický posudek - lodžie pavilonu 2	DATUM: 07/2023

2.3.2 Skladba 7.NP



AKCE:	Domov Sedlčany – revitalizace pláště budov	VYPRACOVAL:	Ing. Michal Vysušíl
POLOŽKA:	Statický posudek - lodžie pavilonu 2	DATUM:	07/2023

2.3.3 Řez objektem



AKCE:	Domov Sedlčany – revitalizace plášťů budov	VYPRACOVAL:	Ing. Michal Vysušíl
POLOŽKA:	Statický posudek - lodžie pavilonu 2	DATUM:	07/2023

3 ZÁVĚR

Jedná se o zásahy do nenosných fasádních panelů. Fasádní panely jsou uloženy na stropní panely tl. 120 mm s modulovým rozponem 3,6 m (toto je patrné z přiložených výkresů skladby). Parapety a nízké prahy je možné odbourat bez konstrukčních opatření. Během rekonstrukce bude ověřena přítomnost záhlvkové výztuže mezi spárami stěnových panelů a následně bude informován statik. Pokud je záhlvková výztuž řádně provedena, potom se předpokládá dostatečná tuhost stěnových panelů.

Postup bouracích prací:

- Odstranění podlahových vrstev a oken.
- Ověření napojení parapetních panelů do nosných stěn.
- Vyříznutí parapetního panelu a snížení prahu na požadovanou úroveň.
- Sutiny z bouraného parapetu nesmí padat na strop a musí být ihned odneseny. Sutiny není možné skladovat na stropní konstrukci.
- Odhalená výztuž bude opatřena protikoročním nátěrem.